

## Kinderhaus in Husby



### Wir über uns

Wir bieten Kindern und Jugendlichen eine individualisierte Begleitung, Unterstützung und Förderung sowie konkrete Hilfestellungen und Techniken zur Alltagsbewältigung. Unser pädagogischer Schwerpunkt liegt im Aufbau von Nähe, Geborgenheit und Vertrauen, vermittelt durch Authentizität und Empathie. Ein regelmäßiger Tagesablauf sowie die Entwicklung und Festigung von Beziehungen gewährleisten Sicherheit und Konstanz hin zu einer realistischen Selbstwahrnehmung und einem positiven Lebensgefühl.

### Soziale Integration und Freizeitgestaltung

Es soll eine optimale soziale Einbindung in das vorhandene Beziehungsnetz bei der Entfaltung eigener Wünsche und Bedürfnisse erreicht werden. Unter der Berücksichtigung besonderer Fähigkeiten der Kinder durch die Teilhabe an vielfältigen Freizeitangeboten wird eine Integration intensiv angestrebt und gelebt.

### Schulische Förderung

Wichtig ist uns ein enger Kontakt zur Schule, eine individuelle Unterstützung und intensive Förderung, eine kontinuierliche Betreuung, eine Steigerung der Leistungsmotivation sowie eine Hilfestellung in Konfliktsituationen.

### Verselbstständigung

Die Begleitung und Unterstützung im Umgang mit Behörden, Geldern und einer Berufsfindung sowie das Trainieren einer eigenständigen Lebensführung bis zur Verselbstständigung in eine eigene Wohnung erfolgt nachhaltig.

### Wohnfeld und Platzzahl

- **»Kinderhaus Husby«**  
modernisiertes Bauernhaus in ruhiger Wohngegend mit viel Grün- und Spielfläche  
- 12 Plätze
- **»Alte Schmiede«**  
Jugendwohngemeinschaft in vier Wohnungen im Dorfzentrum mit Rasenfläche  
- 9 Plätze

### Charakteristika

Das Leben im Kleinheim mit familienangelegtem Charakter bedeutet für uns die Begleitung und Unterstützung des Einzelnen in einem gut strukturierten und überschaubaren Rahmen.

Das Kinderhaus Husby ermöglicht eine individualisierte Förderung unter Berücksichtigung des Reifegrades, der Ressourcen und der persönlichen Entwicklung eines Kindes.

Oberstes Ziel ist es, in einem verlässlichen und offenen Miteinander den Kindern konkrete Hilfestellungen und Anregungen/ Techniken zur Alltagsbewältigung in einem geschützten Rahmen zu geben (Traumabewältigung/ Verarbeitung von Missbrauchs-/ Misshandlungserfahrungen). Bedingung dafür sind die grundsätzliche Annahme und Achtung des in unserer Einrichtung lebenden Kindes und die Wahrung des Kinderschutzes.

### Art der Hilfen

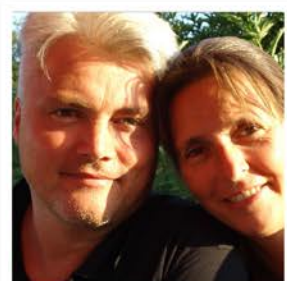
- Erziehungshilfe über Tag und Nacht (§ 27/§ 34, § 35a SGB VIII)
- Betreute Jugendwohngemeinschaft und Einzelbetreuung als Betreutes Wohnen (§ 27, § 41/§ 34 SGB VIII)
- Einzelförderung (§ 27/§ 34 SGB VIII)

### Aufnahme | Platzanzahl

Koedukativ, 6-18 Jahre

### Auf einen Blick

- familienorientierte Einrichtung
- systemische und heilpädagogische Orientierung sowie Schutz des Kindes
- persönliche schulische Unterstützung und Integrationsförderung (SCHIF-Projekt)
  - individuelle Spezialisierung durch musische, sportliche u.a. Aktivitäten
  - therapeutische Anbindung (inkl. TTN) und weitere vielfältige Vernetzung
    - Umgang mit Tieren
  - Verselbstständigung und Integration ins Arbeitsleben
    - spezialisierte Elternarbeit
    - InsoFa



### Träger/Leitung:

Christine Korneffel  
Diplom-Sozialpädagogin

Reiner Korneffel  
Betriebswirt



### Kontakt:

**Kinderhaus Husby**

Zum Dorfteich 8

24975 Husby

Telefon: 04634 93340

Telefax: 04634 93342

Mobil: 0170 4344820

E-Mail: [info@kinderhaus-husby.de](mailto:info@kinderhaus-husby.de)

Web: [www.kinderhaus-husby.de](http://www.kinderhaus-husby.de)