



Dörphofer Speicher in Dörphof



Schwerpunkte unserer Arbeit

Die heilpädagogische und traumapädagogische Sichtweise ist für uns handlungsleitend.

Auf der Basis dieser wertschätzenden Grundhaltung verstehen wir die Verhaltensweisen der Kinder und Jugendlichen als Überlebensstrategie und sinnhaft in Folge von hoch belastenden Lebensereignissen.

Als heilpädagogisch orientierte Einrichtung ist die Grundlage unseres pädagogischen Handelns die „ganzheitliche Sicht“ und ressourcenorientierte Arbeitshaltung.

Hieraus ergeben sich für uns elementare Aufträge:

- Schaffen eines „Sicheren Ortes“
- Korrigieren von Bindungs- und Beziehungserfahrungen
- Stabilisierung und Förderung der Selbstwahrnehmung, Selbstkontrolle und Selbstwirksamkeit
- Wiederherstellung der Teilhabe an sozialen und gesellschaftlichen Prozessen

Wohnfeld und Platzzahl

Das Kinderhaus Dörphofer Speicher, ein arrodierter Hof in Alt Dörphof, in schöner Lage zwischen Schlei und Ostsee, umfasst mehrere Gebäude und Wohneinheiten.

Sechs der vollstationären Plätze befinden sich in dem „Speichergebäude“ und bieten einen besonders geschützten Rahmen.

Drei weitere vollstationäre Plätze hält die „Haferkiste“ vor.

Das auf dem Hofgelände gelegene „Haus obere Weide“ bietet drei Jugendlichen oder jungen Erwachsenen Platz für das Trainingswohnen.

Darüber hinaus gehört zum Kinderhaus ein 10km entferntes Gelände mit kleinem See und angrenzendem Wald.

Konzeptionelles | Charakteristika

- Eine am individuellen Bedarf ausgerichtete Wohnform mit 9 stationären Plätzen und 3 Plätzen im Trainingswohnen.
- familienorientiertes Zusammenleben
- besonders geschützter Rahmen – sicherer Ort
- Traumapädagogik
- Erlebnispädagogik
- Einbeziehung von Tieren und Natur
- Trainingswohnen
- Individuelle Betreuungskonzepte

Art der Hilfen

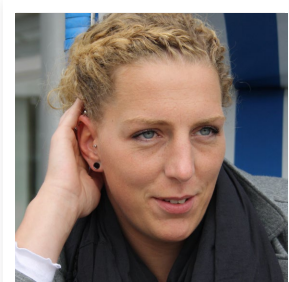
- Betreuung über Tag und Nacht gem. §§ 27ff. - insbesondere § 34 SGB VIII
- § 35a SGB VIII
- Hilfe für junge Volljährige nach: § 41 SGB VIII und § 48a SGB VIII
- Im Einzelfall nach: § 53 SGB XII

Aufnahme | Platzanzahl

Koedukativ, ab 0 Jahre

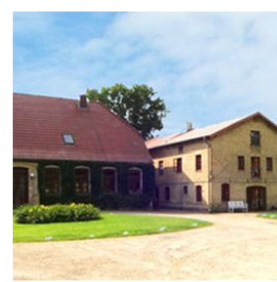
Auf einen Blick

- Traumapädagogik
- Sicherer Ort
- familienorientiertes Zusammenleben
- Erlebnispädagogik
- heilpädagogisches Reiten
- individuelle Betreuungskonzepte
- Elternarbeit
- Trainingswohnen
- Gruppenarbeit
- Umgang mit Tieren und Natur uvm



Träger/Leitung:

Verena Gebben
Staatl. anerkannte Dipl. Sozialpädagogin/Sozialarbeiterin
Traumapädagogin/
Traumafachberaterin



Kontakt:

Dörphofer Speicher

Alt Dörphof 3
24398 Dörphof
Telefon: 04644 1472 o. 1298
Telefax: 04644 1346

E-Mail: doerphofer-speicher@web.de
Web: www.doerphofer-speicher.de